

• تعریف بیماری میاستنی گراویس

بیماری میاستنی گراویس یک اختلال عصبی عضلانی است که در آن انتقال پیام از عصب به عضله دچار اختلال می شود و بنابراین باعث ضعف و فلجی در مناطق مختلف بدن می شود. درجات مختلفی از ضعف عضلات بدن در این بیماری وجود دارد در طول فعالیت ضعف ماهیچه ای مشخص است.

غالباً عضلات خاصی مانند عضلات کنترل کننده حرکات صورت، جویدن، حرف زدن و بلعیدن را در بر می گیرد. عضلات کنترل کننده تنفس و عضلاتی که گردن و پاها را حرکت می دهند نیز ممکن است تحت تاثیر این بیماری قرار گیرند.

• علل و منشاء بیماری

یک خانم یا آقای جوان که به صورت تدریجی یا بعضاً به صورت ناگهانی و به دنبال یک عفونت یا مصرف داروی خاص دچار افتادگی پلک و اختلال بلع می شود و در انجام کارهایی که نیازمند بالا آوردن اندام است مانند شانه کردن موها و بالا رفتن از پله ها دچار مشکل می شود.

• علائم و نشانه های بیماری

در دو سوم بیماران مبتلا به میاستنی گراو در گیری عضلات چشم جزو تظاهرات اولیه میباشدکه از میان دوبینی و افتادگی پلک شایع می باشد.

این بیماری موجب ضعف عضلات صورت، همچنین اختلال در صدا، خفگی، آسپیراسیون و نارسایی تنفسی می شود. زنان بیشتر از مردان به این اختلال مبتلا می شوند. معمولاً سن آغاز بیماری در زنان ۲۰-۴۰ سال و در مردان ۶۰-۷۰ سال است.

در این بیماری ممکن است تیموس بزرگ شود.



• تشخیص بیماری

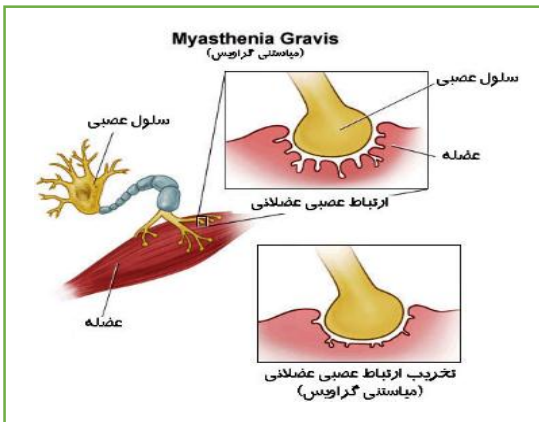
تزریق آدروفونیوم است. دارویی که انتقال ایمپالس در محل عصب به عضله را تسهیل می کند. در طی ۲۰ ثانیه علائم به طور موقت بهبود می یابد. در ۹۰ درصد بیماران انجام MRI بزرگی غده تیموس را نشان می دهد

• درمان بیماری

درمان این بیماری داروهایی مثل پیریدوستگمین و پردنیزولون و در مواردی که بیمار به صورت حاد دچار علائم تنفسی می شود تعویض پلاسما و ایمونوگلوبولین وریدی است. در اکثر موارد علائم بیماری با جراحی و برداشتن تیموس بهبود پیدا می کند.



بیماری میاستنی گراویس



گروه هدف: بیماران اعصاب

تهیه و تنظیم: فریبا پناهی (کارشناس
پرستاری)

زیر نظر: رییس بخش دکتر آیرملو

تاریخ تهیه: بهار ۱۳۹۹

تاریخ بازنگری: بهار ۱۴۰۱

منابع:

پرستاری پرونر-سودارث

وبسایت: www.imamreza.tbzmed.ac.ir

شماره تماس واحد مربوطه

در صورت هرگونه سوال دارویی با سامانه ۱۹۰ تماس
بگیرید.

در صورت هرگونه سوال یا مشکل میتوانید با بیمارتان امام

رضا - بخش داخلی اعصاب با شماره تلفن ۹-

۳۰۲۲ و ۳۰۲۱ داخلی ۰۴۱-۳۳۳۴۷۰۵۴

تماس حاصل کنید .

ای شفا دهنده بیماران، گوشه چشمی همین لحظه از
تو کافیست ...

آموزش خودمراقبتی

- هیچ دارویی را به صورت خودسرانه استفاده نکنند و
در صورت مراجعه به هر پزشکی بیماری خود را
یادآوری نمایند چون مصرف داروهای خاصی ممکن
است باعث تشدید علائم و حتی مرگ شود
- حداً امکان از تماس با افرادی که دچار عفونت
تنفسی هستند اجتناب کنند و در فصول سرد سال
اقدام به واکسیناسیون آنفولانزا کنند.

- در صورتی که دچار مشکل در تنفس شوند سریعاً به
اورژانس بیمارستان یا پزشک خود مراجعه کنند.
- داروهای تجویز شده را با دقت و در ساعات تعیین
داده شود.